

Enfriador de agua para procesos industriales

> CARACTERÍSTICAS GENERALES

Chiller, es una solución para Industrias, que permite mantener a temperatura constante grandes volúmenes de agua o diversas sustancias líquidas para la perfecta conservación de los productos, permitiendo refrigerar 2700 litros de agua por hora, desde una temperatura de ingreso al intercambiador de 40°C a una temperatura de salida de 15°C.



Enfriador de agua.



Diseño a medida.



Control electrónico de expansión.



Control automático de condensación.

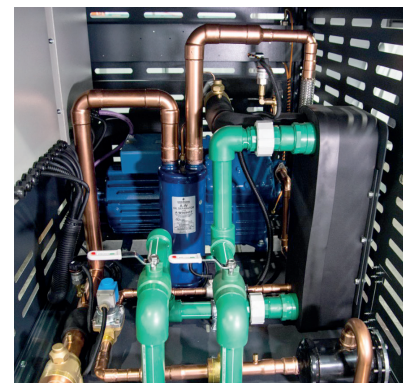


Automatización de los procesos de producción.

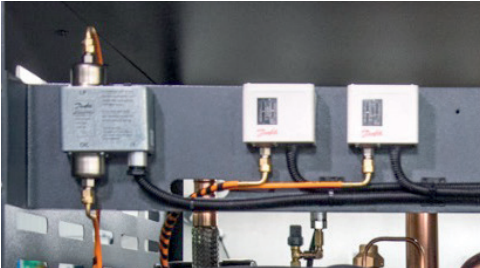


Está equipado con un **compresor semihermético** que entrega 80000 kcal/hora y una **válvula de expansión electrónica** paso a paso que asegura que la potencia sea transmitida de forma eficiente en todo momento del ciclo de trabajo.

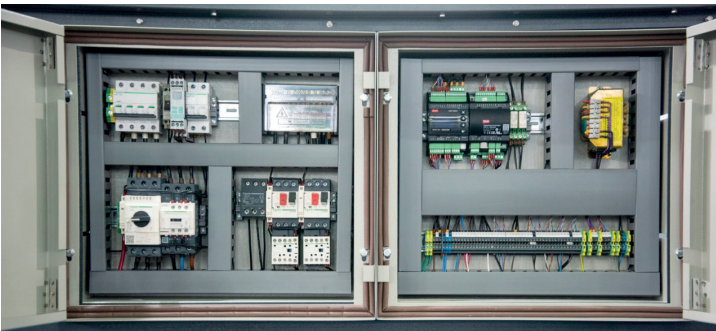
El control electrónico de sobrecalentamiento asegura la alimentación eficiente de refrigerante al intercambiador de microplacas y, a su vez, garantiza la protección adecuada contra retorno de líquido al compresor.



Chiller Bervill



Provisto con elementos de protección por alta y baja presión en el circuito de refrigeración, baja presión de aceite del compresor y sensores de caudal y temperatura de agua.



Así como también protecciones eléctricas para compresor, motoventiladores de condensador y comando.

Sus filtros de cartuchos intercambiables facilitan maniobras de mantenimiento. Tanto el chasis como el tubo receptor están pintados con pintura electrostática que les aporta gran resistencia contra la corrosión.

FICHA TÉCNICA

Capacidad:	2700 L/h
Temperatura ingreso agua:	40°C
Temperatura de salida agua:	15°C
Potencia frigorífica:	80000 kcal/h (Tevap = 5°C Tcond= 38°C)
Refrigerante:	R-404A

Dimensiones

Dimensiones rack:	1550 x 1120 x 1230
Dimensiones condensador:	1700 x diámetro 450
Dimensiones tubo receptor:	3300 x 1340 x 1000

Componentes

Compresor:	Semihermético marca Bock
Control de expansión electrónico:	ETS Colibrí
Intercambiador de microplacas:	Danfoss
Presostatos de alta, baja, aceite:	Danfoss
Separador de aceite:	Emerson
Filtros:	De cartucho intercambiables
Elementos de control frigorífico:	Danfoss
Protecciones eléctricas:	Schneider o Siemens



SERVICIO TÉCNICO EN TODO EL PAÍS: **0800 222 GLTN (4586)**



BUENOS AIRES

Navarra s/n entre Barcelona y Galicia (1748). Gral. Rodriguez, Buenos Aires, Argentina.
T. (+54) 0237 4904086 / 87

MENDOZA

Carril Rodriguez Peña 1009. Gral. Gutierrez. Maipú, Mendoza, Argentina.
T. (+54) 261 4978088