

panelentrepiso

panel de entrepiso modular autoportante con
aislación en poliuretano



CARACTERÍSTICAS GENERALES



Diseño con ancho útil 487mm

Panel con **núcleo térmico aislante (PUR)** firmemente adherido en su cara inferior a una chapa galvanizada y a dos perfiles metálicos laterales. Este conjunto se consolida como un material compuesto de gran resistencia y estabilidad, adaptable a todo tipo de construcciones: industriales, comerciales y residenciales.



Facilidad de montaje y rapidez en la instalación.



Más liviano y fácil de transportar.



Aislación acústica.



Resistente.



No permite el ingreso de luz.



Adaptable a construcción tradicional o en seco.



ARNALDO CHAPINI SRL - MENDOZA

CARA SUPERIOR E INFERIOR

Material Cara Superior	Papel madera 130 gr/m ²
Base entrepiso	Chapa Cincalum.
Perfil C	Galvanizado 2,00 mm
Largos	4000 mm (otros largos consultar en fábrica)
Altura lateral	120 mm
Diseño con ancho útil	487 mm

NÚCLEO AISLANTE

Material	PUR
Densidad total nominal	40 kg/m ³ aprox.



INFO@GRUPOLTN.COM / WWW.GRUPOLTN.COM



FRIOLATINA SA
EMPRESA
CERTIFICADA
ISO 9001:2015



GESTIÓN
DE LA CALIDAD
RI-9000-6204

ACEROLATINA SA
EMPRESA
CERTIFICADA
ISO 9001:2015



GESTIÓN
DE LA CALIDAD
RI-9000-6467

BERVILL SA
EMPRESA
CERTIFICADA
ISO 9001:2015



GESTIÓN
DE LA CALIDAD
RI-9000-6203



TABLA DE CARGAS ADMISIBLES

PISOS SUSCEPTIBLES DE DEFORMACIÓN

VINÍLICO, FLOTANTE, ETC.,

PEMA C mm	SOBRECARGA Kg/m ²	LUZ ADMISIBLE m lineal
120 x 50 x 15 x 2	500	3,20
120 x 50 x 15 x 2	300	3,60
120 x 50 x 15 x 2	200	3,90

Las luces L en metros correspondientes a las sobrecargas P (KG/m²) uniformemente distribuidas, han sido obtenidas por pruebas de carga efectuadas en nuestros laboratorios y garantizan simultáneamente una flecha $F < L/240$

PISOS NO SUSCEPTIBLES DE DEFORMACIÓN

PORCELANADOS, CERÁMICOS, ETC.,

PEMA C mm	SOBRECARGA Kg/m ²	LUZ ADMISIBLE m lineal
120 x 50 x 15 x 2	500	3,00
120 x 50 x 15 x 2	300	3,40
120 x 50 x 15 x 2	200	3,70

Las luces L en metros correspondientes a las sobrecargas P (KG/m²) uniformemente distribuidas, han sido obtenidas por pruebas de carga efectuadas en nuestros laboratorios y garantizan simultáneamente una flecha $F < L/240$

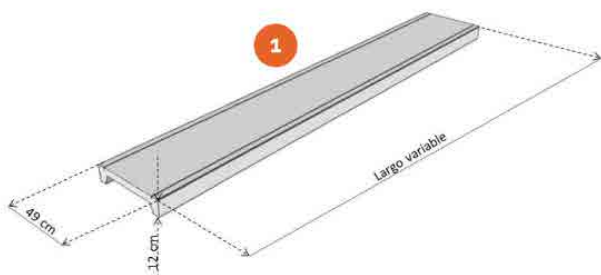
panelentrepiso

panel de entrepiso modular autoportante con
aislación en poliuretano



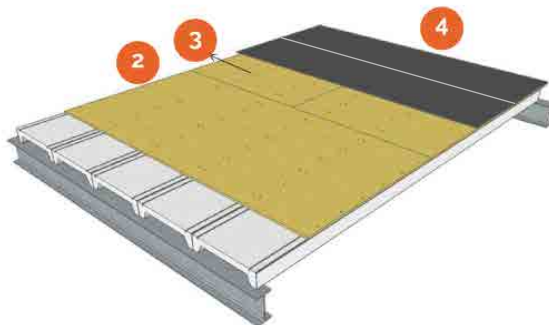
ESQUEMA DE ARMADO

REFERENCIA N°1



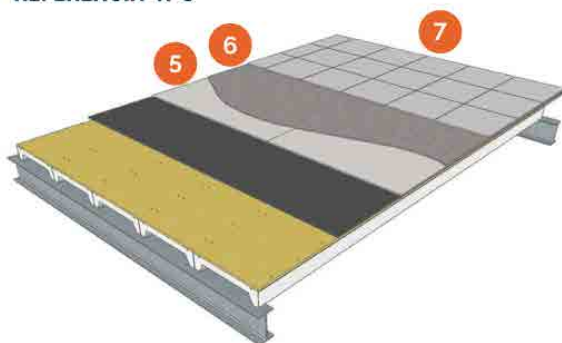
1. Panel entrepiso modular autoportante.

REFERENCIA N°2



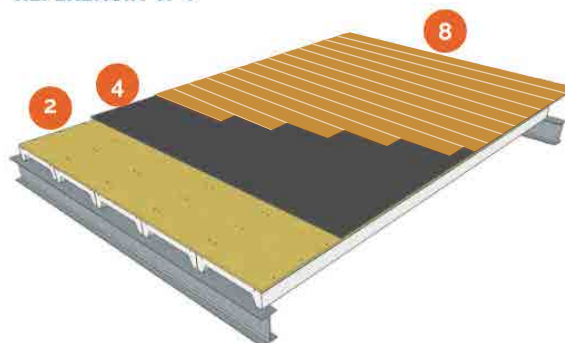
2. Placa Fenólico 18 mm colocación junta no alineada.
3. Tornillo autoroscante para chapa.
4. Membrana Asfáltica 4 mm sin aluminio.

REFERENCIA N°3



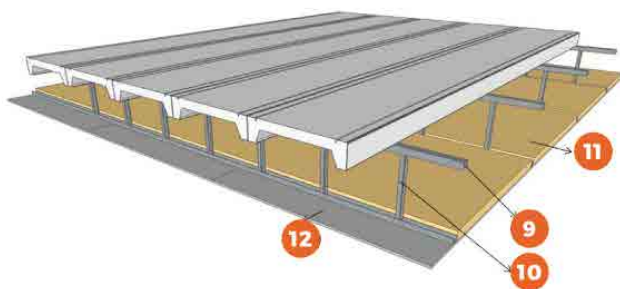
5. Placa cementicia 15 mm.
6. Pegamento flexible para porcelanato o cerámico.
7. Porcelanato o cerámico.

REFERENCIA N°4



2. Placa Fenólico 18 mm colocación junta no alineada.
4. Membrana Asfáltica 4 mm sin aluminio.
8. Piso flotante ignífugo.

REFERENCIA N°5



9. Soleras galvanizadas de 35 mm tomadas a panel cada 1 m.
10. Perfilera soporte cielorraso placa de yeso.
11. Lana Mineral 50 mm.
12. Placa roca de yeso FR30 e= 12,5 mm.

BUENOS AIRES

Navarra s/n entre Barcelona y Galicia (1748). Gral. Rodriguez,
Buenos Aires, Argentina.
T. (+54) 0237 4904086 / 87

MENDOZA

Carril Rodriguez Peña 1009. Gral. Gutierrez. Maipú,
Mendoza, Argentina.
T. (+54) 261 4978088