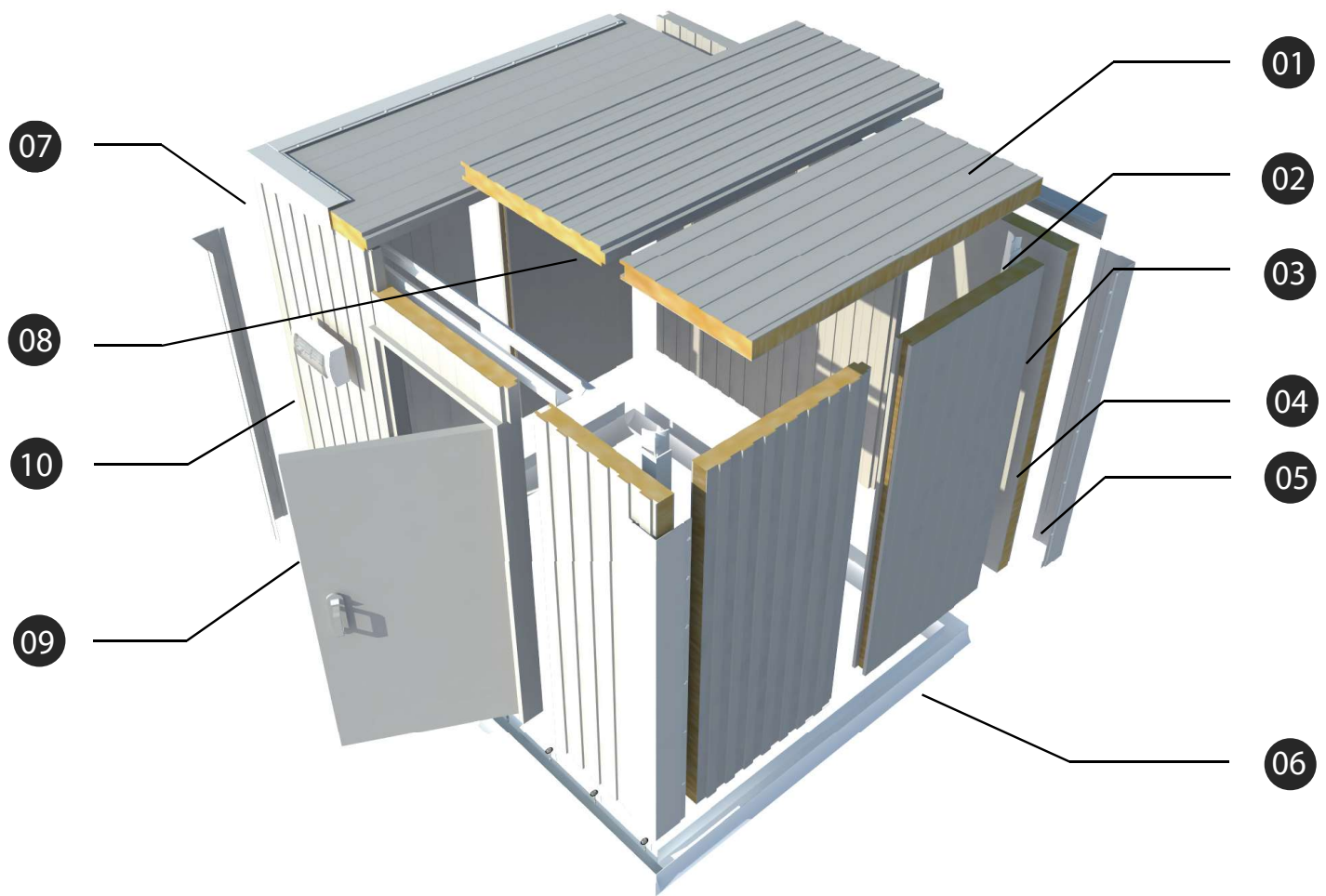


Cámara frigorífica media temperatura



- 01 Panel MEGACOLD 60 mm
- 02 Perfil sanitario de PVC
- 03 Sellador para cámara frigorífica
- 04 Sellador poliuretánico
- 05 Perfil ángulo metálico calibre 22
- 06 Perfil "U" sanitario de PVC
- 07 Remache POP 4X16
- 08 Artefacto iluminación redondo legrand
- 09 Puerta batiente 60 mm MT
- 10 Comando eléctrico de equipo



Equipamiento frigorífico según cálculo frigorífico.

-Rango de temperatura: +10°C a -5°C.

-Medidas: estándar y a medida en función de la temperatura y espacio que se requiere.



Aislación en poliuretano inyectado (PUR), en 40 kg/m³, recubrimiento en chapa galvanizada prepintada interior y exterior.



-Excelentes terminaciones y diseño estético.

-Aprovechamiento racional de espacios.

-No se degrada con el paso del tiempo.

-No absorbe humedad ni olores e impide el desarrollo de hongos, parásitos y mohos.

ASESORAMIENTO TÉCNICO EN LA PROVINCIA DE CÓRDOBA.

Av. Las Malvinas 9.465 - CP. 5012 Córdoba.
Tel.: 0351 -4997656

info@mcastano.com.ar
www.mcastano.com.ar



Marcelo Castaño
CAMARAS FRIGORIFICAS
PANELES AISLANTES